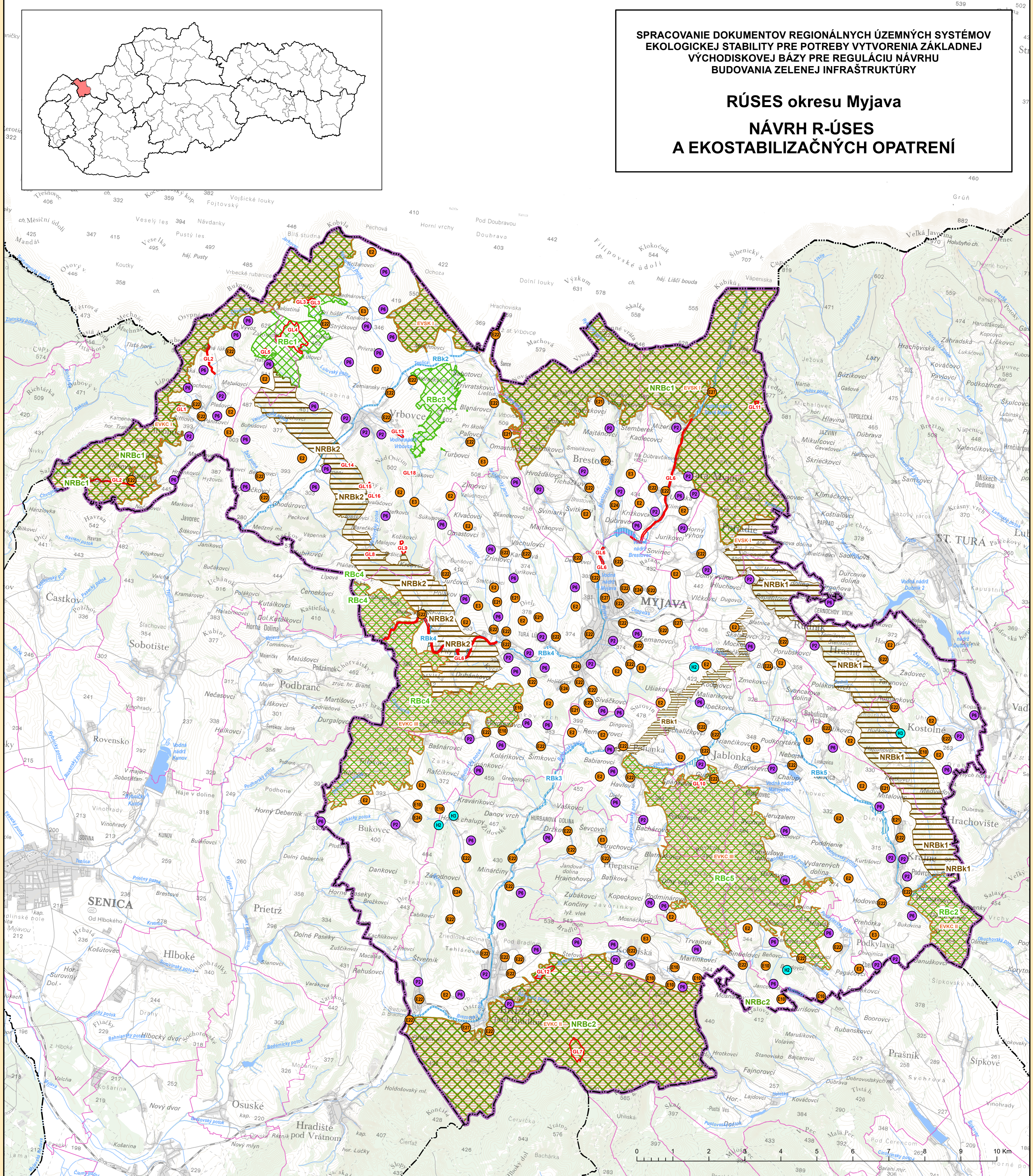


SPRACOVANIE DOKUMENTOV REGIONÁLNYCH ÚZEMNÝCH SYSTÉMOV  
 EKOLOGICKEJ STABILITY PRE POTREBY VYTVORENIA ZÁKLADNEJ  
 VÝCHODISKOVEJ BÁZY PRE REGULÁCIU NÁVRHU  
 BUDOVANIA ZELENEJ INFRAŠTRUKTÚRY

## RÚSES okresu Myjava

### NÁVRH R-ÚSES A EKOSTABILIZAČNÝCH OPATRENÍ



**EKOSTABILIZAČNÉ OPATRENIA**

- E2 – zvýšiť podiel nelesnej drevinovej vegetácie
  - E3 – sanovať nebezpečné hnojiská a revitalizovať okolie zabezpečených hnojísk
  - E10 – celoplošne vylúčiť používanie chemických prípravkov, minerálnych hnojív a hnojovice
  - E21 – stabilizovať zosuvné územia a zabezpečiť monitoring
  - E22 – zabezpečiť výsadbu izolačnej hygienickej vegetácie
  - E23 – zosúladiť faunu nerastných surovín s ochranou prírody a ochranou vŕd
  - E24 – monitorovať a sanovať environmentálne záťaž
  - E27 – zosúladiť rekreačné aktivity s ochranou prírody
- HYDROEKOLOGICKÉ OPATRENIA**
- H2 – monitorovať kvalitu povrchových vŕd, eliminovať vypúšťanie odpadových vŕd
  - H3 – zrealizovať opatrenia na zlepšenie kvality povrchových vŕd
- PROTIERÓZNE A PROTIPOVODŇOVÉ OPATRENIA**
- P2 – zamedzovať vytváraniu nepriepustných plŕch
  - P6 – zatravníť ornŕ pŕd
  - P9 – zalesniť TTP a lesy zaradiť do kategŕrie ochrannŕ lesy

**MANAŽMENTOVÉ OPATRENIA PRE PRVKY RÚSES**

- skupina manažmentovŕch opatrenŕ (viď textovŕ časť)

**NAVROVANÉ PRVKY RÚSES**

- biocentrum nadregionŕlnŕho vŕznamu
- biocentrum regionŕlnŕho vŕznamu
- biokoridor nadregionŕlnŕho vŕznamu – terestrickŕ
- biokoridor regionŕlnŕho vŕznamu – terestrickŕ
- biokoridor regionŕlnŕho vŕznamu – hydrickŕ
- ekologicky vŕznamnŕ segment krajiny
- genofundovŕ lokalita

**ADMINISTRATÍVNE HRANICE**

- hranica riešenejŕho ŕzemia
- štŕtna hranica
- hranica kraja
- hranica okresu
- hranica zŕkladnej ŕzemnej jednotky

	SPRACOVANIE DOKUMENTOV REGIONÁLNYCH ÚZEMNÝCH SYSTÉMOV EKOLOGICKEJ STABILITY PRE POTREBY VYTVORENIA ZÁKLADNEJ VÝCHODISKOVEJ BŕZY PRE REGULÁCIU NÁVRHU BUDOVANIA ZELENEJ INFRAŠTRUKTÚRY	Mapa 6.5 <b>5</b>
	Mierka: <b>1 : 50 000</b>	Rok: <b>2018</b>
<b>RÚSES okresu Myjava</b> <b>NÁVRH R-ÚSES</b> <b>A EKOSTABILIZAČNÝCH OPATRENÍ</b>		
Objednŕvatel' projektu: <b>SLOVENSKŕ AGENTÚRA ŽIVOTNŕHO PROSTREDIA, TAJOVSKŕHO 28, 975 90 BANSKŕ BYSTRICA</b>	Zhotovitel' dokumentu RÚSES: <b>ESPRIT SPOL. S R. O., PLETIARSKŕ 2, 969 01 BANSKŕ ŠTIAVNICA</b>	
Projektovŕ manaŕer: ESPRIT spol. s r. o.: RNDr. Ivan Zvara SAŽP: Ing. Marta Slŕmkovŕ	Odbornŕ garant: ESPRIT spol. s r. o.: Mgr. Dušan Kočickŕ, PhD., Ing. Ivana Špilŕarovŕ SAŽP: Doc. Ing. Ľubica Mŕdrŕkovŕ Zauškovŕ, PhD.	Autori mapovŕho vŕstupu: RNDr. Martin Marotta, PhD. František Paczelt Ing. Renŕta Rŕkayovŕ
Realizovanŕ v rŕmci projektu OP KŕP z Kohŕzneho fondu.		

Mapovŕ podklad © Ŕrad geodŕzie, kartografie a katastra Slovenskej republiky  
 GIS vrstvy ochrany prŕrody © ŠOP SR, Banskŕ Bystrica  
 Atlas krajiny SR © MŕP SR, Bratislava, Esprit spol. s r. o., Banskŕ Štiavnica, 2002  
 Tematickŕ GIS vrstvy © SAŽP OSŽPEV  
 Tematickŕ GIS vrstvy © Esprit spol. s r. o., Banskŕ Štiavnica